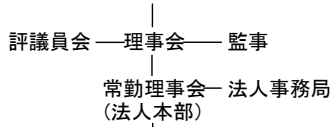


令和8年度 組織体制

学校法人筑波研究学園



筑波研究学園専門学校

令和8年度設置学科

令和9年度募集学科

校長

職員会議 — 校務会議

- ITデジタル学科 [2年課程40人]
 - AI・システム開発コース
 - IoT・ロボットコース
 - 情報処理・デザインコース
- 自動車整備工学科 [2年課程40人]
 - 2級整備士コース
- 建築環境学科
 - 建築・インテリアデザインコース [2年課程20人]
 - 建築・土木施工コース [2年課程20人]
- 医療ビジネス学科 [2年課程40人]
 - 病院事務コース
 - 医薬品登録販売者コース
 - 公務員ビジネスコース
- こども未来学科 [3年課程80人]
 - こども保育コース
 - こども音楽コース
 - こどもスポーツコース
 - 通信教育課程 [3年課程10人]
- 公務員速修科 [1年課程15人]
- 専攻科
 - SEスペシャリスト専攻科 [1年課程15人]
 - 車体整備士専攻科 [1年課程15人]
 - 1級整備士専攻科 [2年課程15人]
 - 建築士専攻科 [1年課程15人]
 - 診療情報管理専攻科 [1年課程15人]
 - 児童教育専攻科 [1年課程20人]
- 国際自動車整備工学科 [3年課程50人]
- 国際ITビジネス学科 [2年課程70人]

- ITデジタル学科 [2年課程40人]
 - AI・システム開発コース
 - スマートエンジニアコース
 - 情報クリエイティブコース
- 自動車整備工学科 [2年課程40人]
 - 2級整備士コース
- 建築環境学科
 - 建築・インテリアデザインコース [2年課程20人]
 - 建築・土木施工コース [2年課程20人]
- 医療・ビジネス学科 [2年課程40人]
 - 医療IT・診療情報コース
 - ITビジネスコース
- こども未来学科 [3年課程80人]
 - こども保育コース
 - こども音楽コース
 - こどもスポーツコース
 - 通信教育課程 [3年課程10人]
- 専攻科
 - SEスペシャリスト専攻科 [1年課程15人]
 - 車体整備士専攻科 [1年課程15人]
 - 1級整備士専攻科 [2年課程15人]
 - 2級建築士専攻科 [1年課程10人]
 - 1級建築士専攻科 [2年課程5人]
 - 診療情報管理専攻科 [1年課程15人]
 - 児童教育専攻科 [1年課程20人]
- 国際自動車整備工学科 [3年課程50人]
- 国際ITビジネス学科 [2年課程40人]

- 教務部
 - 教務
 - キャリア支援
 - 留学生支援
- 入学広報部
- 総務部
 - 総務
 - 財務
 - 学生
 - 施設